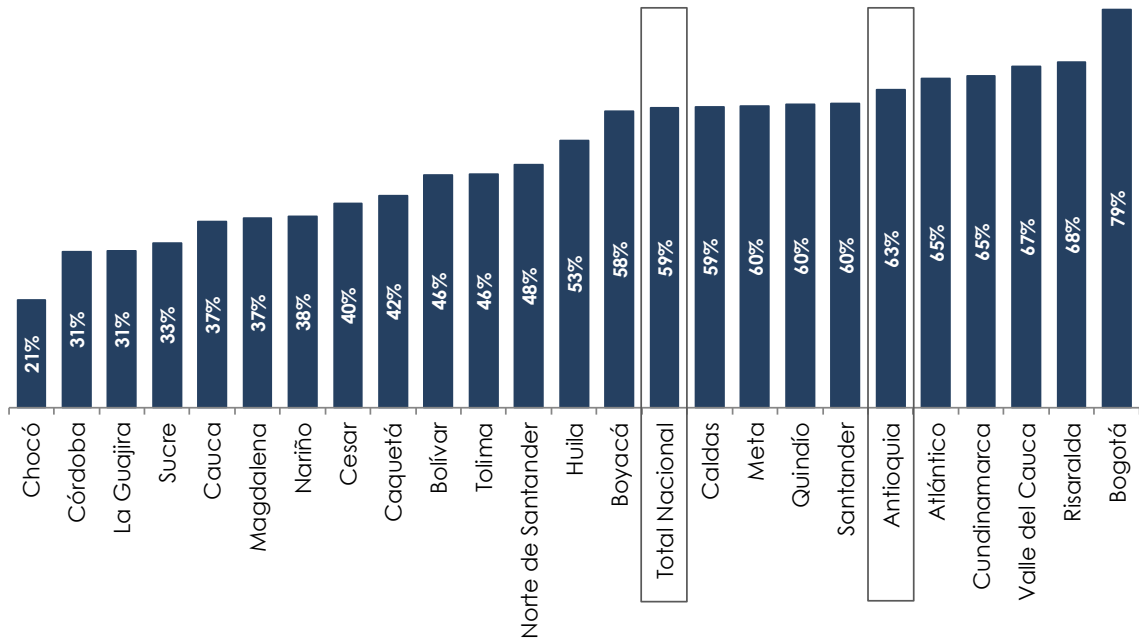
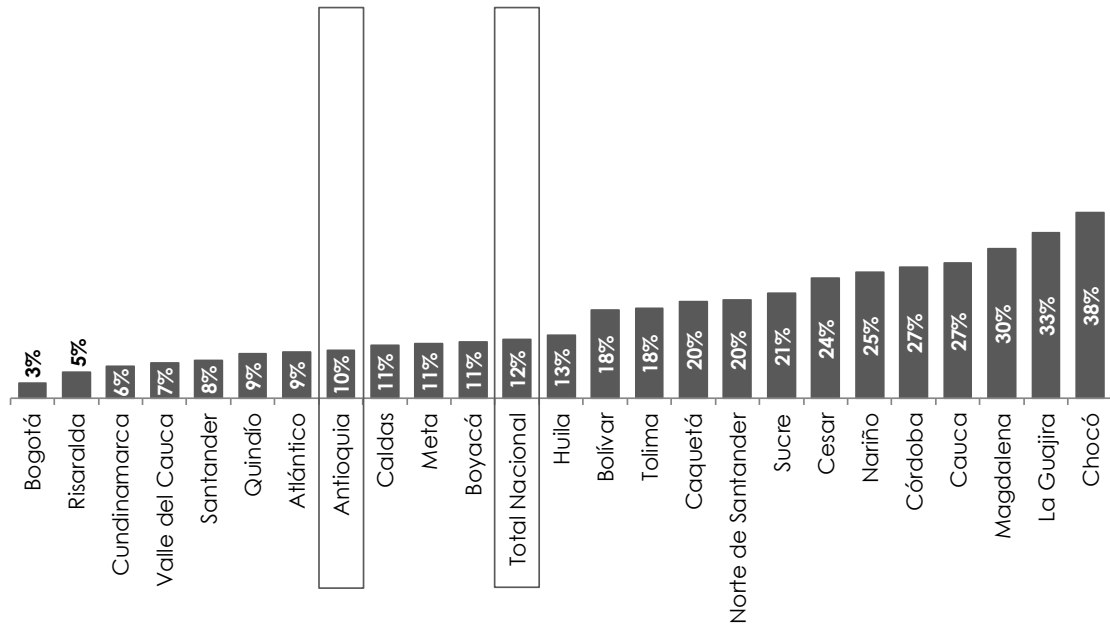


SITUACIÓN DE INCLUSIÓN DE LAS PERSONAS MAYORES DE 60 AÑOS EN ANTIOQUIA: 2018

Doble inclusión



Doble exclusión



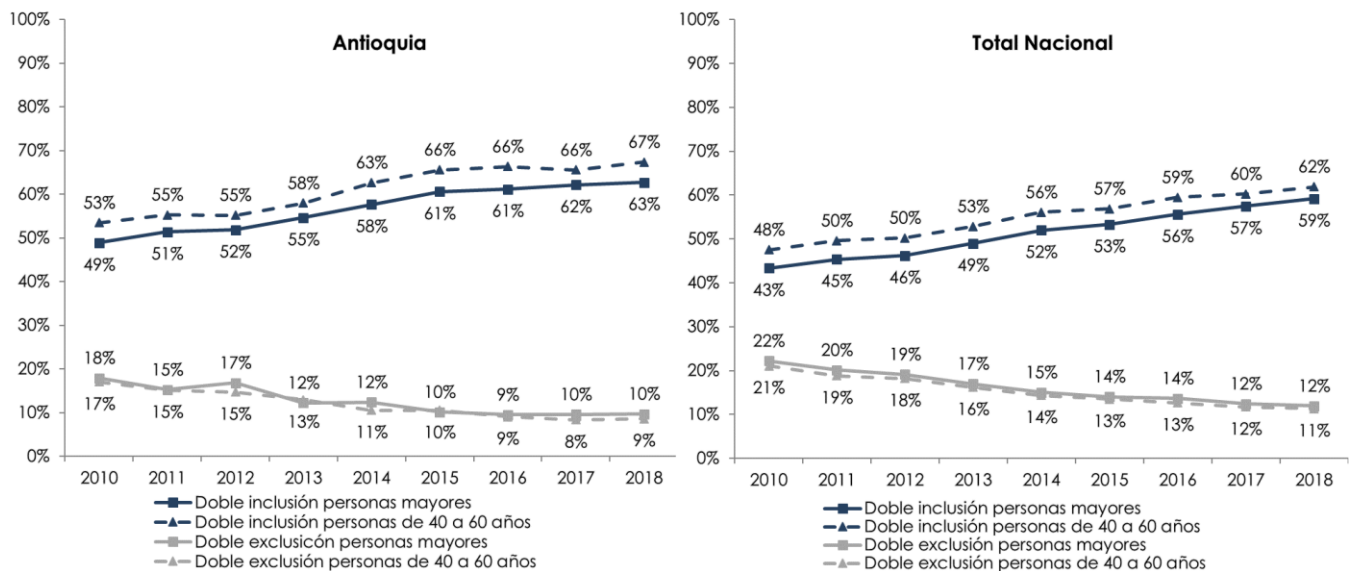
Fuente: Inclusión SAS con base en GEIH 2010-2018

En 2018, el 62,7% de las personas mayores de 60 años residentes en Antioquia se encontraba en condición de doble inclusión¹, y el 9,7% estaba doblemente excluida (social y productivamente). Al comparar los resultados con el promedio nacional de Colombia se tiene que las personas mayores en Antioquia tienen un mayor nivel de doble inclusión y menor nivel de doble exclusión.

Doble inclusión y doble exclusión de las personas mayores de 60 años y de las personas de 40 a 60 años en Antioquia

Las condiciones de inclusión de las personas mayores en Antioquia han mejorado desde 2010. A un ritmo de crecimiento promedio anual del 3,2%, la doble inclusión de las personas mayores pasó de 48,8% en 2010 a 62,7% en 2018. Por su parte, la doble exclusión se redujo al pasar del 17,9% en 2010 al 9,7% en 2018.

Al comparar los resultados con el grupo de personas de 40 a 60 años, se tiene que las personas mayores registran condiciones de inclusión más bajas. En 2018, el 62,7% de las personas mayores en Antioquia lograron tener acceso simultáneo a oportunidades sociales y productivas, porcentaje inferior al reportado por las personas de 40 a 60 años (67,3%). Por su parte, la doble exclusión de las personas mayores es similar a la doble exclusión de las personas de 40 a 60 años (9,7% vs 8,6%).



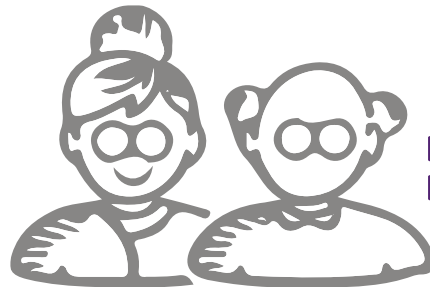
Fuente: Inclusión SAS con base en GEIH 2010-2018

¹La doble inclusión implica el acceso simultáneo a inclusión social y productiva.

Estas disparidades entre población mayor y población de 40 a 60 años en Antioquia, en los indicadores de doble inclusión y doble exclusión, son similares a las disparidades del total nacional. Además, en Antioquia las personas mayores presentan mejores condiciones de inclusión que las del promedio nacional.

Doble inclusión y doble exclusión de las personas mayores en Antioquia por sexo

Doble inclusión: 64,2%
Doble exclusión: 9,0%



Doble inclusión: 60,8%
Doble exclusión: 10,5%

Dentro del grupo de personas mayores en Antioquia, las mujeres tienen mejores condiciones de inclusión que los hombres. La doble inclusión es mayor en las mujeres mayores (64,2%) que en los hombres mayores (60,8%) y la doble exclusión es menor en las mujeres mayores que en los hombres mayores (9,0% vs 10,5%).

A nivel nacional, la doble inclusión de las personas mayores de 60 años es mayor entre las mujeres en comparación con los hombres (60,3% vs 57,8%). Además, en la doble exclusión no se observan diferencias entre mujeres y hombres mayores (11,4% vs 12,5%).

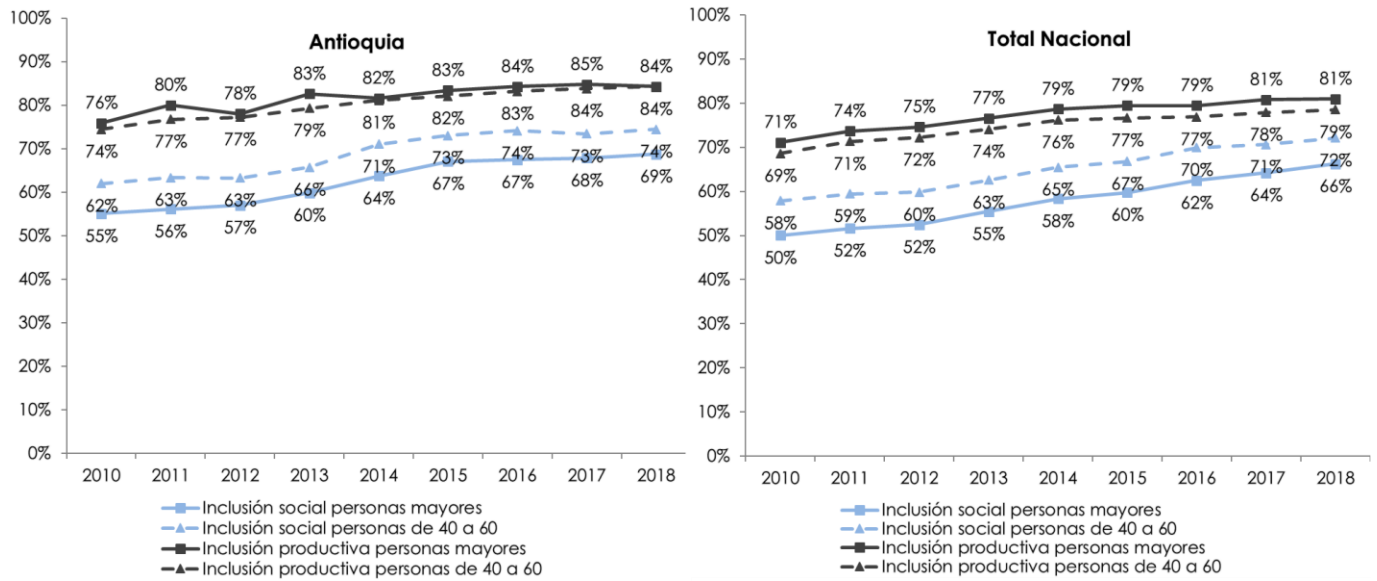
Inclusión social e Inclusión productiva de las personas mayores y de las personas de 40 a 60 años en Antioquia

La inclusión social² de las personas mayores pasó de 55,1% en 2010 a 68,8% en 2018, lo que significó un aumento promedio anual del 2,8%. Con un crecimiento más lento al anterior, las personas mayores han registrado mejoría en inclusión productiva³.

²El componente de inclusión social consta de 3 dimensiones: educación, acceso a salud y vivienda y servicios públicos. En total las 3 dimensiones recogen 9 indicadores de los cuales 4 tienen sub-indicadores individual y resto hogar. La dimensión de educación está compuesta por los indicadores: alfabetismo y logro educativo. La de acceso a salud por los indicadores: aseguramiento en salud y acceso (financiero) a servicios de salud. Y la de vivienda y servicios públicos por los indicadores: acceso a fuente de agua mejorada, eliminación de excretas, pisos y paredes adecuadas, y hacinamiento.

³El componente de inclusión productiva consta de 2 dimensiones: pobreza por ingresos y acceso a trabajo de calidad; y 5 indicadores, todos con sub-indicadores individual y resto hogar. La dimensión de acceso a trabajo de calidad está compuesta por los indicadores: empleo, cotizante a pensión, trabaja máximo 48 hrs a la semana y sin subempleo por competencias. La dimensión de pobreza por ingresos está compuesta por el indicador de no pobre por ingresos que sigue la medición oficial de pobreza monetaria.

ÍNDICE MULTIDIMENSIONAL DE INCLUSIÓN SOCIAL Y PRODUCTIVA PARA PERSONAS MAYORES RESULTADOS ANTIOQUIA 2018



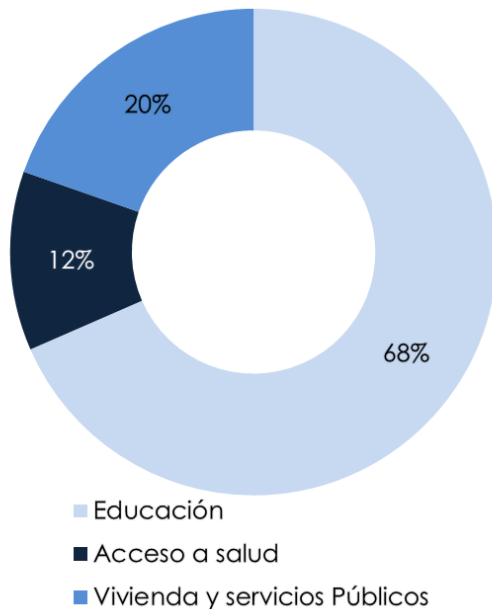
Fuente: Inclusión SAS con base en GEIH 2010-2018

Al comparar con el grupo de personas de 40 a 60 años, se tiene que las personas mayores registran menor acceso a oportunidades sociales. En 2018, el 74,5% de las personas de 40 a 60 años en Antioquia alcanzaron buenos resultados de inclusión social, mientras que las personas mayores lograron acceder a oportunidades sociales en un 68,8%.

Los resultados de inclusión productiva son similares entre los dos grupos. La proporción de personas de 40 a 60 años incluidas productivamente en 2018 fue de 84,3% y la proporción de personas mayores incluidas productivamente durante el mismo año fue de 84,3%.

Las disparidades de inclusión social entre las personas mayores y las personas de 40 a 60 años que se observan en Antioquia siguen la tendencia del promedio nacional, en donde se registra un menor nivel de inclusión social en las personas mayores.

Composición de la exclusión social en las personas mayores en Antioquia: 2018



Fuente: Inclusión SAS con base en GEIH 2018

La dimensión de educación conformada por los indicadores de analfabetismo y bajo logro educativo explica el 68,4% de la exclusión social de las personas mayores en Antioquia.

Las condiciones de vivienda y servicios públicos contribuyen en un 19,6%, y la dimensión de acceso a salud explica el 11,9% de la exclusión social de las personas mayores.



Características del individuo: 47,4%

La condición de exclusión social de las personas mayores está explicada en un 47,4% por las características del individuo (variables de tipo individual).



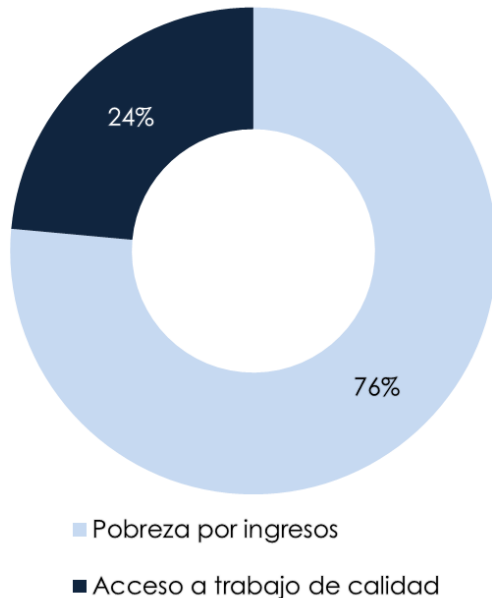
Características de los otros miembros del hogar: 32,9%

La exclusión social de las personas mayores en el departamento de Antioquia se explica en un 32,9% por las características de los otros miembros del hogar y en un 19,6% por las características de todo el hogar.



Características de todo el hogar: 19,6%

Composición de la exclusión productiva de las personas mayores en Antioquia: 2018



La exclusión productiva de las personas mayores en Antioquia se debe en un 76,5% a la insuficiencia de ingresos (pobreza monetaria). Las condiciones de acceso a trabajo de calidad contribuyen en un 23,5% a la exclusión productiva de las personas mayores.

Fuente: Inclusión SAS con base en GEIH 2018



Características del individuo: 61,2%



Características de los otros miembros del hogar: 38,8%

A su vez, la exclusión productiva está explicada en un 61,2% por las características individuales de las personas mayores y en un 38,8% por las características productivas de los otros miembros del hogar.

El componente de inclusión productiva no incluye indicadores de todo el hogar