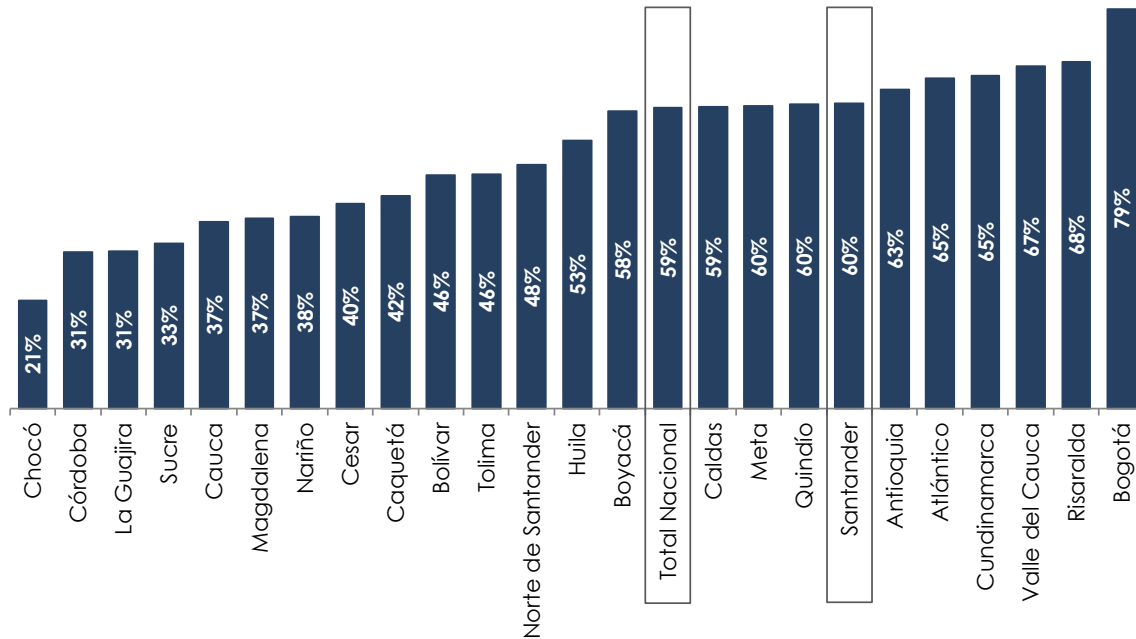
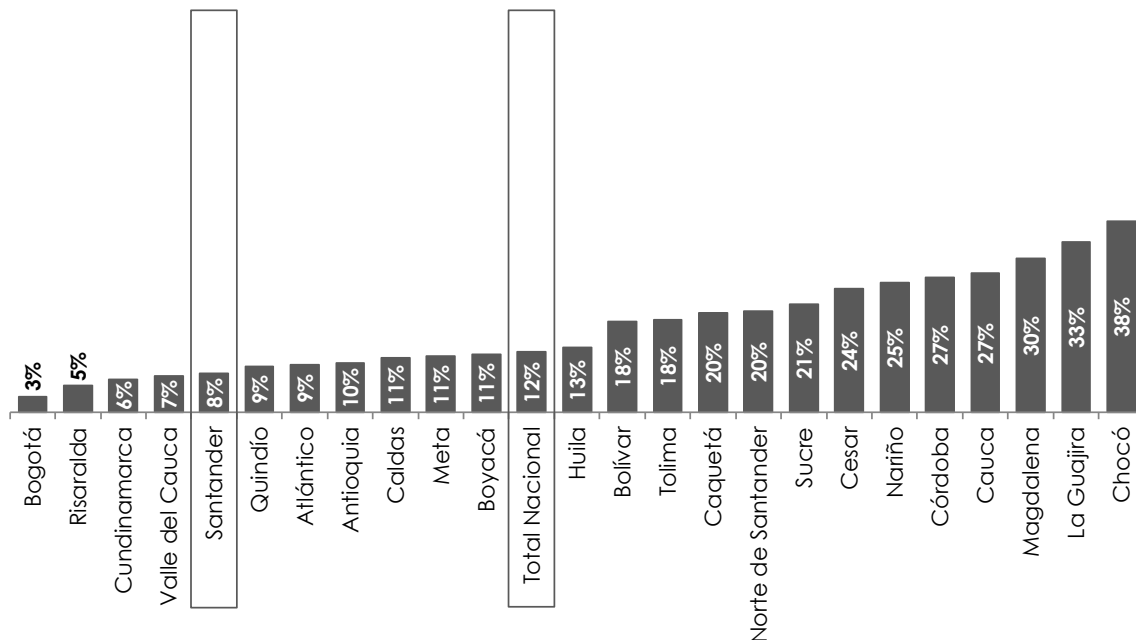


## SITUACIÓN DE INCLUSIÓN DE LAS PERSONAS MAYORES DE 60 AÑOS EN SANTANDER: 2018

**Doble inclusión**



**Doble exclusión**



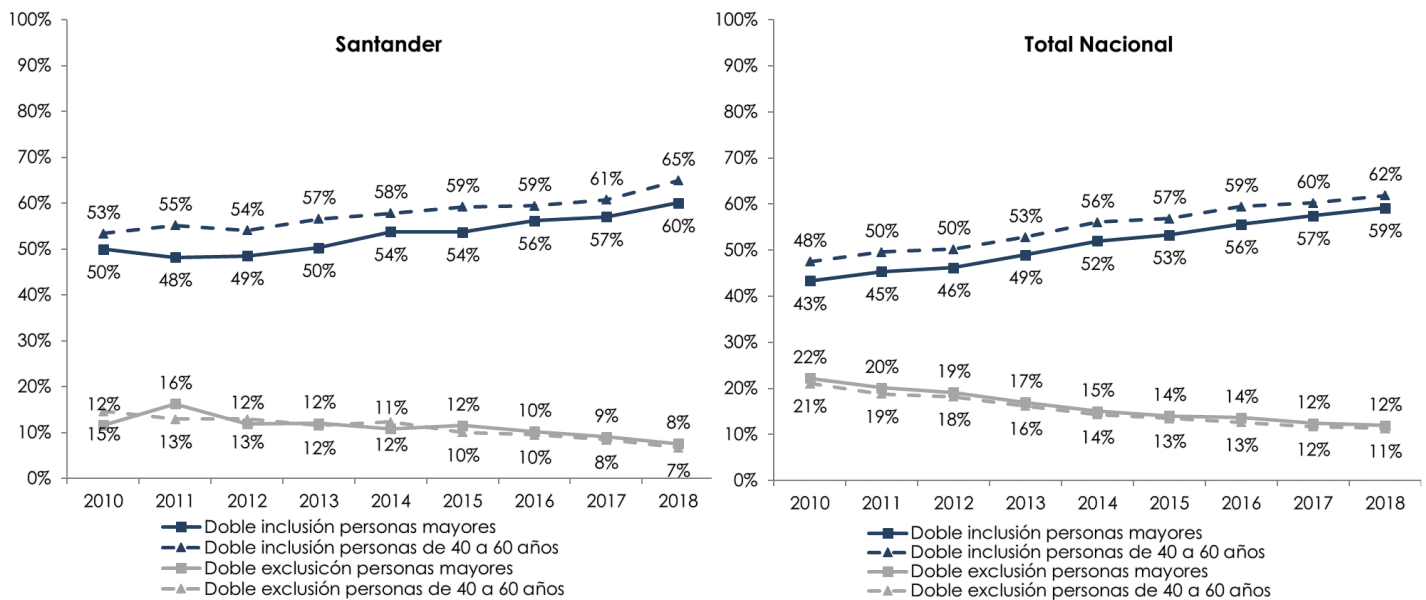
Fuente: Inclusión SAS con base en GEIH 2010-2018

En 2018, el 60,0% de las personas mayores de 60 años residentes en Santander se encontraba en condición de doble inclusión<sup>1</sup>, y el 7,6% estaba doblemente excluida (social y productivamente). Al comparar los resultados con el promedio nacional de Colombia se tiene que las personas mayores en Santander tienen un mayor nivel de doble inclusión y menor nivel de doble exclusión.

### Doble inclusión y doble exclusión de las personas mayores de 60 años y de las personas de 40 a 60 años en Santander

Las condiciones de inclusión de las personas mayores en Santander han mejorado desde 2010. A un ritmo de crecimiento promedio anual del 2,4%, la doble inclusión de las personas mayores pasó de 49,9% en 2010 a 60,0% en 2018. Por su parte, la doble exclusión se redujo al pasar del 11,6% en 2010 al 7,6% en 2018.

Al comparar los resultados con el grupo de personas de 40 a 60 años, se tiene que las personas mayores registran condiciones de inclusión más bajas. En 2018, el 60,0% de las personas mayores en Santander lograron tener acceso simultáneo a oportunidades sociales y productivas, porcentaje inferior al reportado por las personas de 40 a 60 años (65,0%). Por su parte, la doble exclusión de las personas mayores es similar a la doble exclusión de las personas de 40 a 60 años (7,6% vs 6,7%).



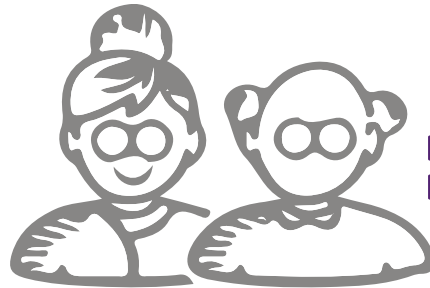
Fuente: Inclusión SAS con base en GEIH 2010-2018

<sup>1</sup>La doble inclusión implica el acceso simultáneo a inclusión social y productiva.

Estas disparidades entre población mayor y población de 40 a 60 años en Santander, en los indicadores de doble inclusión y doble exclusión, son similares a las disparidades del total nacional. Además, en Santander las personas mayores presentan mejores condiciones de inclusión que las del promedio nacional.

### Doble inclusión y doble exclusión de las personas mayores en Santander por sexo

Doble inclusión: 59,6%  
Doble exclusión: 8,5%



Doble inclusión: 60,6%  
Doble exclusión: 6,5%

Dentro del grupo de personas mayores en Santander, las mujeres tienen peores condiciones de inclusión que los hombres. La doble inclusión es menor en las mujeres mayores (59,6%) que en los hombres mayores (60,6%) y la doble exclusión es mayor en las mujeres mayores que en los hombres mayores (8,5% vs 6,5%).

A nivel nacional, la doble inclusión de las personas mayores de 60 años es mayor entre las mujeres en comparación con los hombres (60,3% vs 57,8%). Además, en la doble exclusión no se observan diferencias entre mujeres y hombres mayores (11,4% vs 12,5%).

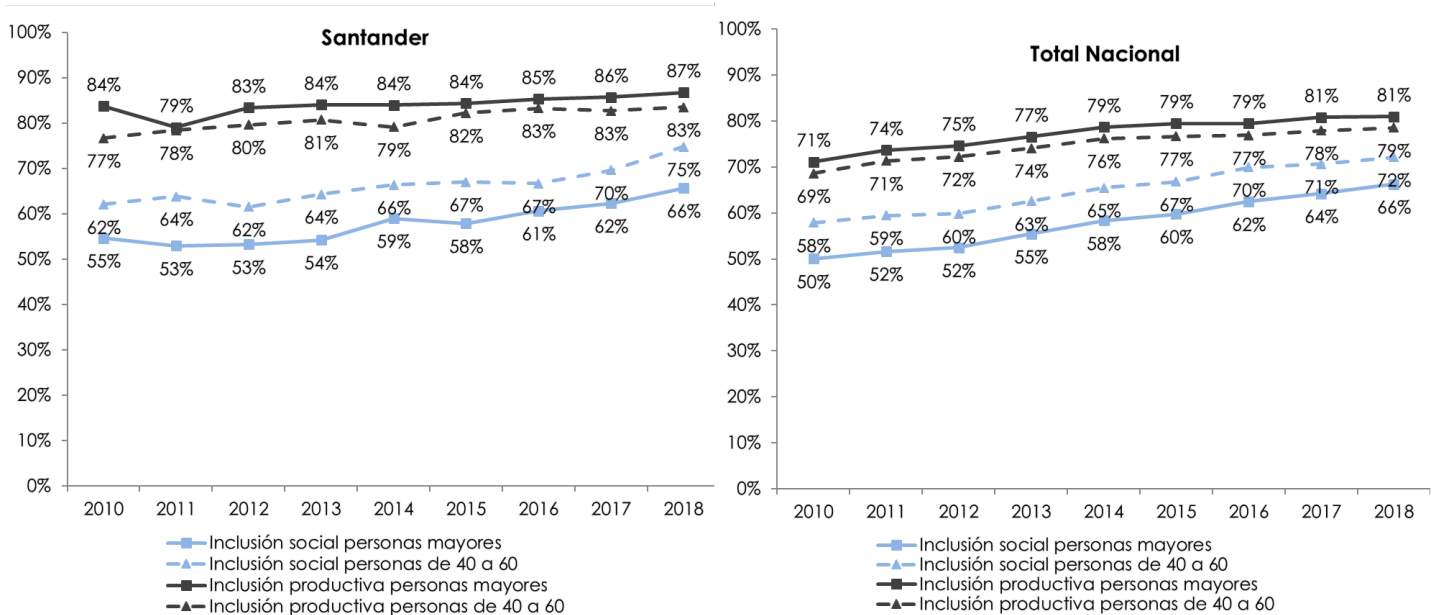
### Inclusión social e Inclusión productiva de las personas mayores y de las personas de 40 a 60 años en Santander

La inclusión social<sup>2</sup> de las personas mayores pasó de 54,7% en 2010 a 65,7% en 2018, lo que significó un aumento promedio anual del 2,4%. Con un crecimiento más lento al anterior, las personas mayores han registrado mejoría en inclusión productiva<sup>3</sup>.

<sup>2</sup>El componente de inclusión social consta de 3 dimensiones: educación, acceso a salud y vivienda y servicios públicos. En total las 3 dimensiones recogen 9 indicadores de los cuales 4 tienen sub-indicadores individual y resto hogar. La dimensión de educación está compuesta por los indicadores: alfabetismo y logro educativo. La de acceso a salud por los indicadores: aseguramiento en salud y acceso (financiero) a servicios de salud. Y la de vivienda y servicios públicos por los indicadores: acceso a fuente de agua mejorada, eliminación de excretas, pisos y paredes adecuadas, y hacinamiento.

<sup>3</sup>El componente de inclusión productiva consta de 2 dimensiones: pobreza por ingresos y acceso a trabajo de calidad; y 5 indicadores, todos con sub-indicadores individual y resto hogar. La dimensión de acceso a trabajo de calidad está compuesta por los indicadores: empleo, cotizante a pensión, trabaja máximo 48 hrs a la semana y sin subempleo por

## ÍNDICE MULTIDIMENSIONAL DE INCLUSIÓN SOCIAL Y PRODUCTIVA PARA PERSONAS MAYORES RESULTADOS SANTANDER 2018



Fuente: Inclusión SAS con base en GEIH 2010-2018

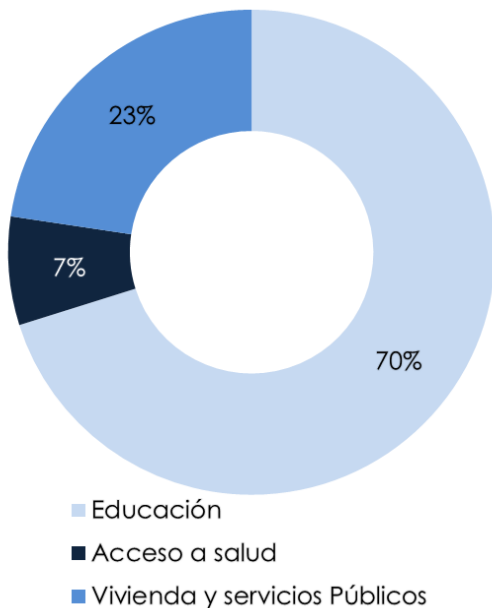
Al comparar con el grupo de personas de 40 a 60 años, se tiene que las personas mayores registran menor acceso a oportunidades sociales. En 2018, el 74,8% de las personas de 40 a 60 años en Santander alcanzaron buenos resultados de inclusión social, mientras que las personas mayores lograron acceder a oportunidades sociales en un 65,7%.

Los resultados de inclusión productiva son diferentes entre los dos grupos. La proporción de personas de 40 a 60 años incluidas productivamente en 2018 fue de 83,5% y la proporción de personas mayores incluidas productivamente durante el mismo año fue de 86,8%.

Las disparidades de inclusión social entre las personas mayores y las personas de 40 a 60 años que se observan en Santander siguen la tendencia del promedio nacional, en donde se registra un menor nivel de inclusión social en las personas mayores.

competencias. La dimensión de pobreza por ingresos está compuesta por el indicador de no pobre por ingresos que sigue la medición oficial de pobreza monetaria.

## Composición de la exclusión social en las personas mayores en Santander: 2018



Fuente: Inclusión SAS con base en GEIH 2018

La dimensión de educación conformada por los indicadores de analfabetismo y bajo logro educativo explica el 70,1% de la exclusión social de las personas mayores en Santander.

Las condiciones de vivienda y servicios públicos contribuyen en un 22,6%, y la dimensión de acceso a salud explica el 7,2% de la exclusión social de las personas mayores.



Características de individuo: 46,0%

La condición de exclusión social de las personas mayores está explicada en un 46,0% por las características del individuo (variables de tipo individual).



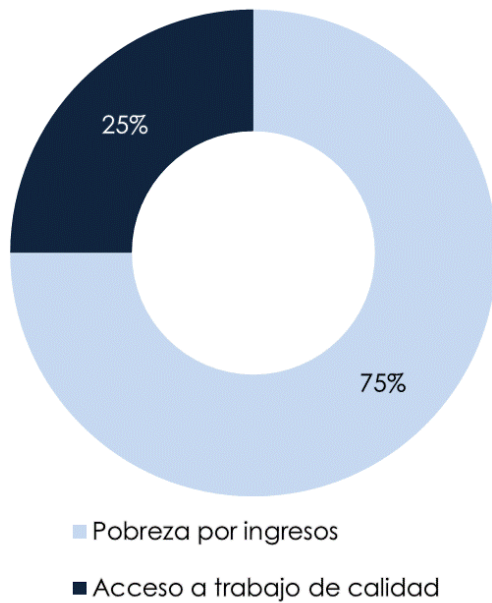
Características de los otros miembros del hogar: 31,3%

La exclusión social de las personas mayores en el departamento de Santander se explica en un 31,3% por las características de los otros miembros del hogar y en un 22,6% por las características de todo el hogar.



Características de todo el hogar: 22,6%

## Composición de la exclusión productiva de las personas mayores en Santander: 2018



La exclusión productiva de las personas mayores en Santander se debe en un 75,0% a la insuficiencia de ingresos (pobreza monetaria). Las condiciones de acceso a trabajo de calidad contribuyen en un 25,0% a la exclusión productiva de las personas mayores.

Fuente: Inclusión SAS con base en GEIH 2018



Características del individuo: 61,8%



Características de los otros miembros del hogar: 38,2%

A su vez, la exclusión productiva está explicada en un 61,8% por las características individuales de las personas mayores y en un 38,2% por las características productivas de los otros miembros del hogar.

El componente de inclusión productiva no incluye indicadores de todo el hogar