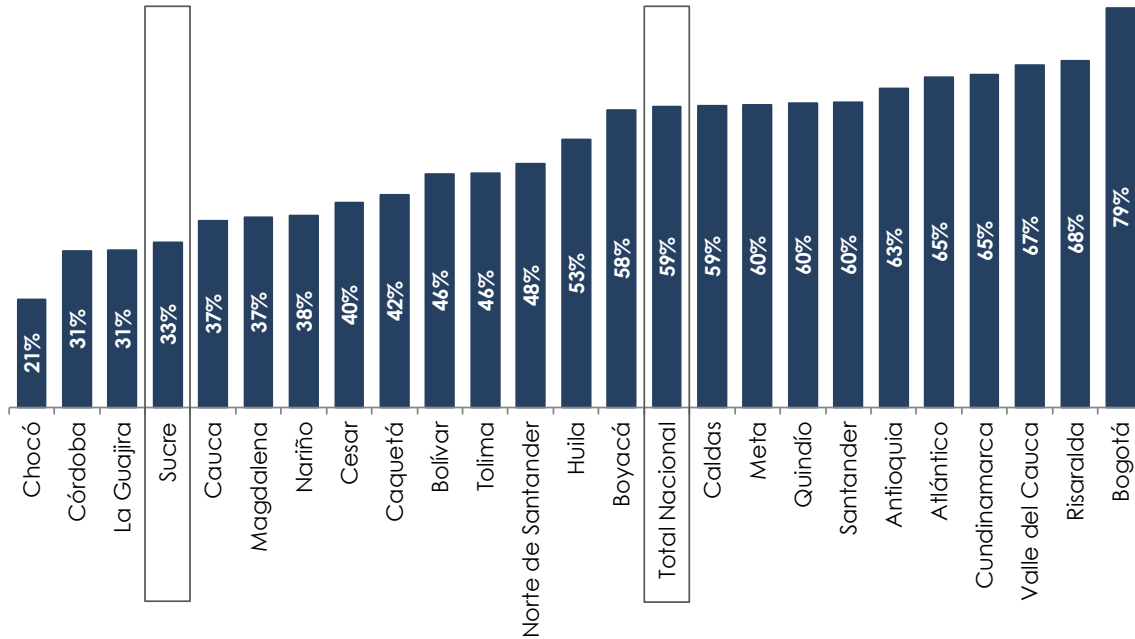
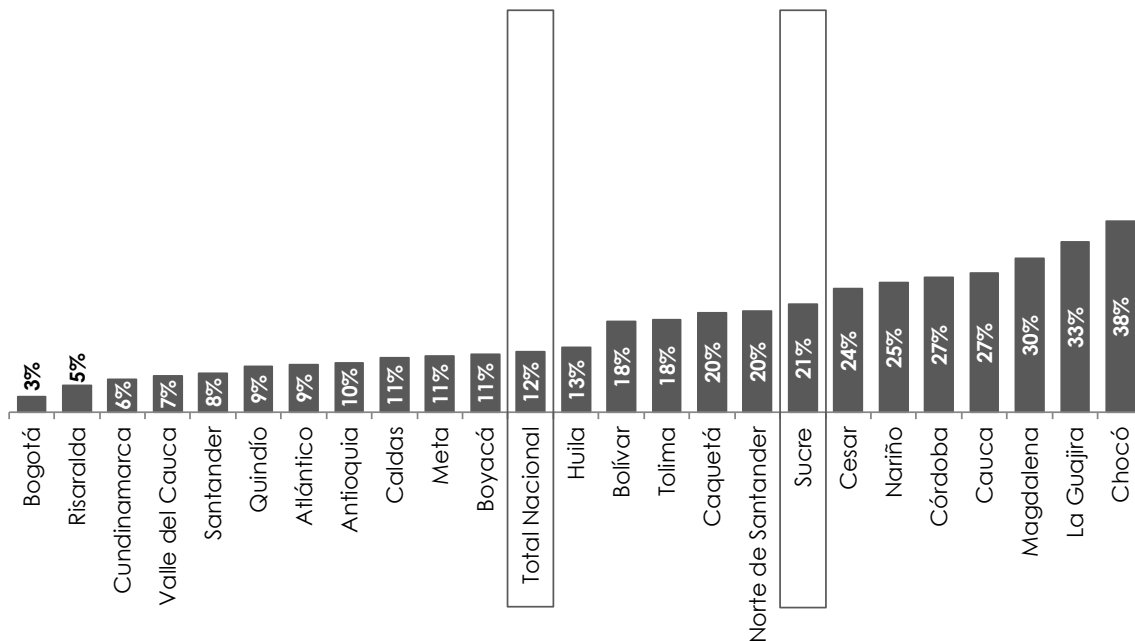


SITUACIÓN DE INCLUSIÓN DE LAS PERSONAS MAYORES DE 60 AÑOS EN SUCRE: 2018

Doble inclusión



Doble exclusión



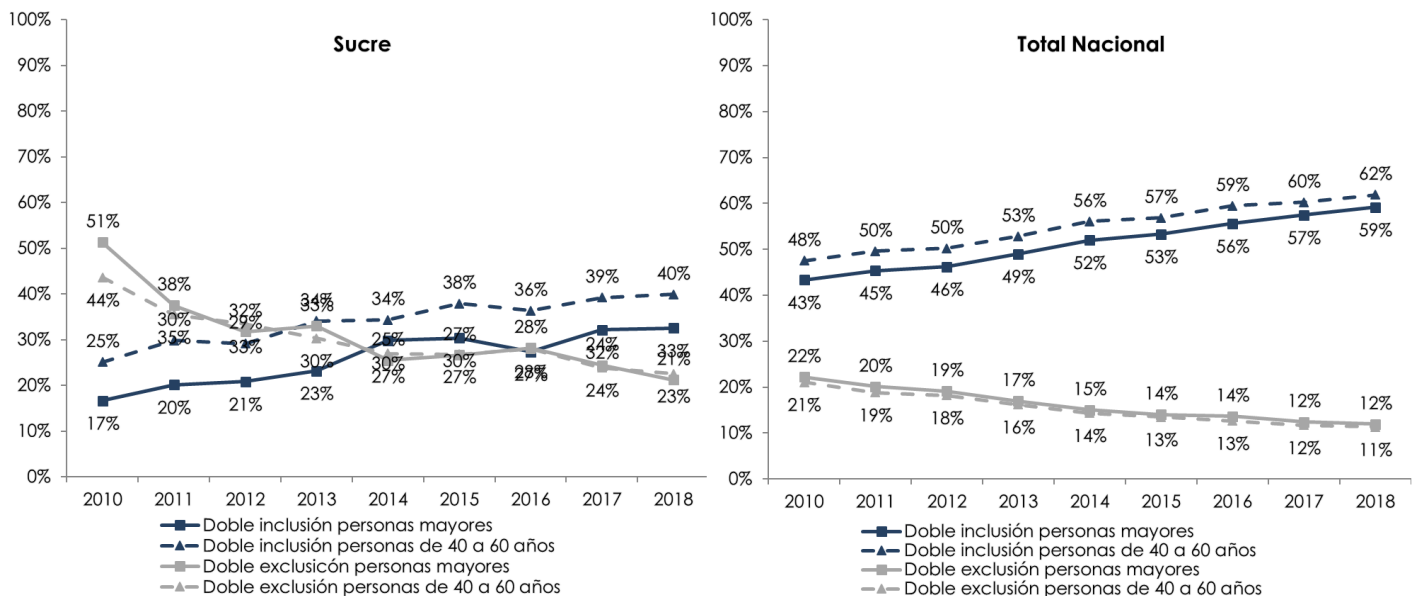
Fuente: Inclusión SAS con base en GEIH 2010-2018

En 2018, el 32,5% de las personas mayores de 60 años residentes en Sucre se encontraba en condición de doble inclusión¹, y el 21,2% estaba doblemente excluida (social y productivamente). Al comparar los resultados con el promedio nacional de Colombia se tiene que las personas mayores en Sucre tienen un menor nivel de doble inclusión y mayor nivel de doble exclusión.

Doble inclusión y doble exclusión de las personas mayores de 60 años y de las personas de 40 a 60 años en Sucre

Las condiciones de inclusión de las personas mayores en Sucre han mejorado desde 2010. A un ritmo de crecimiento promedio anual del 9,4%, la doble inclusión de las personas mayores pasó de 16,6% en 2010 a 32,5% en 2018. Por su parte, la doble exclusión se redujo al pasar del 51,3% en 2010 al 21,2% en 2018.

Al comparar los resultados con el grupo de personas de 40 a 60 años, se tiene que las personas mayores registran condiciones de inclusión más bajas. En 2018, el 32,5% de las personas mayores en Sucre lograron tener acceso simultáneo a oportunidades sociales y productivas, porcentaje inferior al reportado por las personas de 40 a 60 años (39,9%). Por su parte, la doble exclusión de las personas mayores es menor a la doble exclusión de las personas de 40 a 60 años (21,2% vs 22,6%).



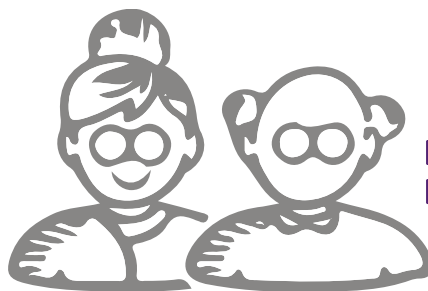
Fuente: Inclusión SAS con base en GEIH 2010-2018

¹La doble inclusión implica el acceso simultáneo a inclusión social y productiva.

Estas disparidades entre población mayor y población de 40 a 60 años en Sucre, en el indicador de doble inclusión, son similares a las del total nacional. Y en Sucre las personas mayores presentan condiciones de inclusión más bajas a las del promedio nacional.

Doble inclusión y doble exclusión de las personas mayores en Sucre por sexo

Doble inclusión: 35,0%
Doble exclusión: 20,7%



Doble inclusión: 30,1%
Doble exclusión: 21,7%

Dentro del grupo de personas mayores en Sucre, las mujeres tienen mejores condiciones de inclusión que los hombres. La doble inclusión es mayor en las mujeres mayores (35,0%) que en los hombres mayores (30,1%) y la doble exclusión es menor en las mujeres mayores que en los hombres mayores (20,7% vs 21,7%).

A nivel nacional, la doble inclusión de las personas mayores de 60 años es mayor entre las mujeres en comparación con los hombres (60,3% vs 57,8%). Además, en la doble exclusión no se observan diferencias entre mujeres y hombres mayores (11,4% vs 12,5%).

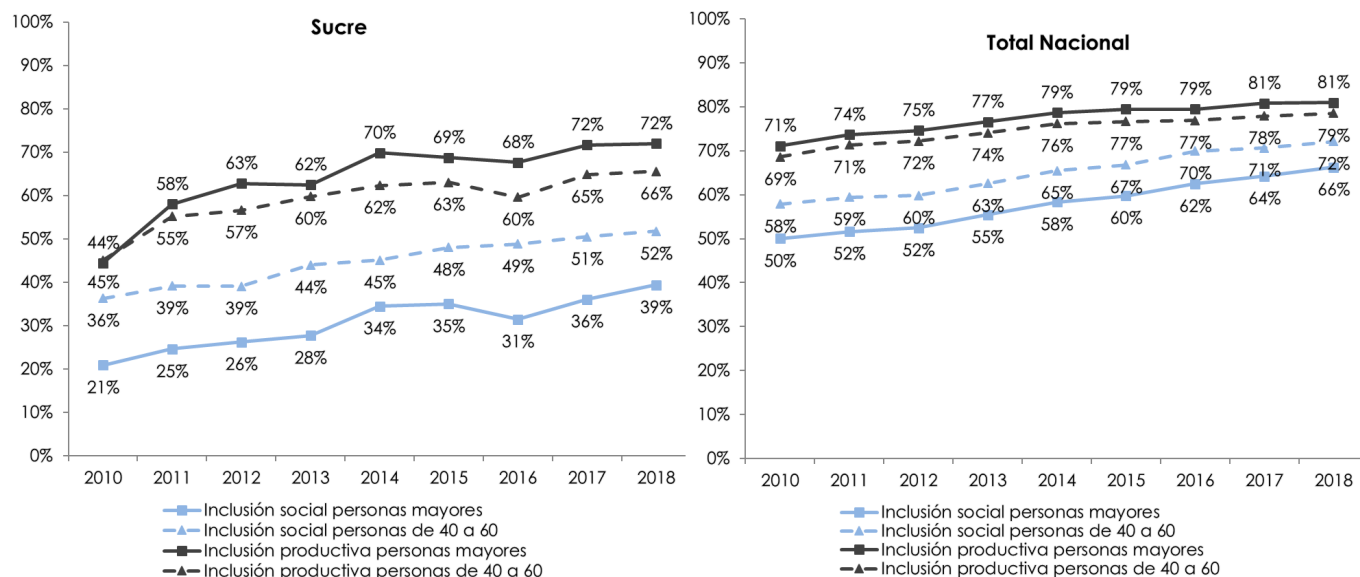
Inclusión social e Inclusión productiva de las personas mayores y de las personas de 40 a 60 años en Sucre

La inclusión social² de las personas mayores pasó de 20,9% en 2010 a 39,4% en 2018, lo que significó un aumento promedio anual del 8,7%. Con un crecimiento más lento al anterior, las personas mayores han registrado mejoría en inclusión productiva³.

²El componente de inclusión social consta de 3 dimensiones: educación, acceso a salud y vivienda y servicios públicos. En total las 3 dimensiones recogen 9 indicadores de los cuales 4 tienen sub-indicadores individual y resto hogar. La dimensión de educación está compuesta por los indicadores: alfabetismo y logro educativo. La de acceso a salud por los indicadores: aseguramiento en salud y acceso (financiero) a servicios de salud. Y la de vivienda y servicios públicos por los indicadores: acceso a fuente de agua mejorada, eliminación de excretas, pisos y paredes adecuadas, y hacinamiento.

³El componente de inclusión productiva consta de 2 dimensiones: pobreza por ingresos y acceso a trabajo de calidad; y 5 indicadores, todos con sub-indicadores individual y resto hogar. La dimensión de acceso a trabajo de calidad está compuesta por los indicadores: empleo, cotizante a pensión, trabaja máximo 48 hrs a la semana y sin subempleo por competencias. La dimensión de pobreza por ingresos está compuesta por el indicador de no pobre por ingresos que sigue la medición oficial de pobreza monetaria.

ÍNDICE MULTIDIMENSIONAL DE INCLUSIÓN SOCIAL Y PRODUCTIVA PARA PERSONAS MAYORES RESULTADOS SUCRE 2018



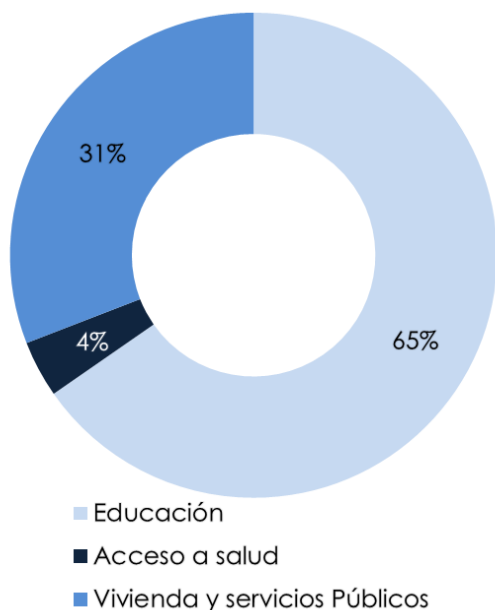
Fuente: Inclusión SAS con base en GEIH 2010-2018

Al comparar con el grupo de personas de 40 a 60 años, se tiene que las personas mayores registran menor acceso a oportunidades sociales. En 2018, el 51,7% de las personas de 40 a 60 años en Sucre alcanzaron buenos resultados de inclusión social, mientras que las personas mayores lograron acceder a oportunidades sociales en un 39,4%.

Los resultados de inclusión productiva son diferentes entre los dos grupos. La proporción de personas de 40 a 60 años incluidas productivamente en 2018 fue de 65,6% y la proporción de personas mayores incluidas productivamente durante el mismo año fue de 71,9%.

Las disparidades de inclusión social entre las personas mayores y las personas de 40 a 60 años que se observan en Sucre siguen la tendencia del promedio nacional, en donde se registra un menor nivel de inclusión social en las personas mayores.

Composición de la exclusión social en las personas mayores en Sucre: 2018



Fuente: Inclusión SAS con base en GEIH 2018

La dimensión de educación conformada por los indicadores de analfabetismo y bajo logro educativo explica el 65,3% de la exclusión social de las personas mayores en Sucre.

Las condiciones de vivienda y servicios públicos contribuyen en un 30,9%, y la dimensión de acceso a salud explica el 3,8% de la exclusión social de las personas mayores.



Características de individuo: 41,3%

La condición de exclusión social de las personas mayores está explicada en un 41,3% por las características del individuo (variables de tipo individual).



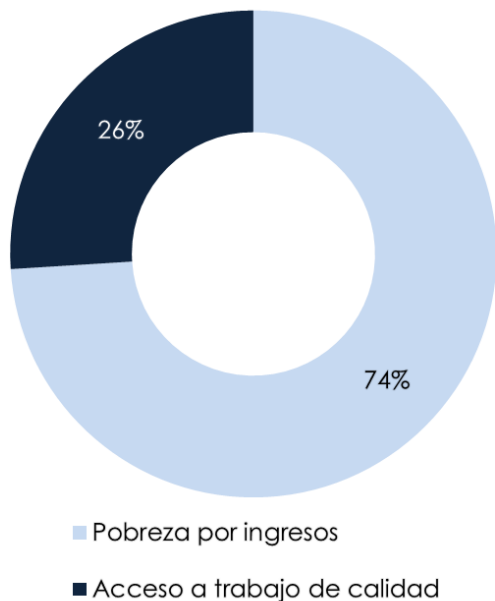
Características de los otros miembros del hogar: 27,8%

La exclusión social de las personas mayores en el departamento de Sucre se explica en un 27,8% por las características de los otros miembros del hogar y en un 30,9% por las características de todo el hogar.



Características de todo el hogar: 30,9%

Composición de la exclusión productiva de las personas mayores en Sucre: 2018



La exclusión productiva de las personas mayores en Sucre se debe en un 74,0% a la insuficiencia de ingresos (pobreza monetaria). Las condiciones de acceso a trabajo de calidad contribuyen en un 26,0% a la exclusión productiva de las personas mayores.

Fuente: Inclusión SAS con base en GEIH 2018



Características del individuo: 58,1%



Características de los otros miembros del hogar: 41,9%

A su vez, la exclusión productiva está explicada en un 58,1% por las características individuales de las personas mayores y en un 41,9% por las características productivas de los otros miembros del hogar.

El componente de inclusión productiva no incluye indicadores de todo el hogar