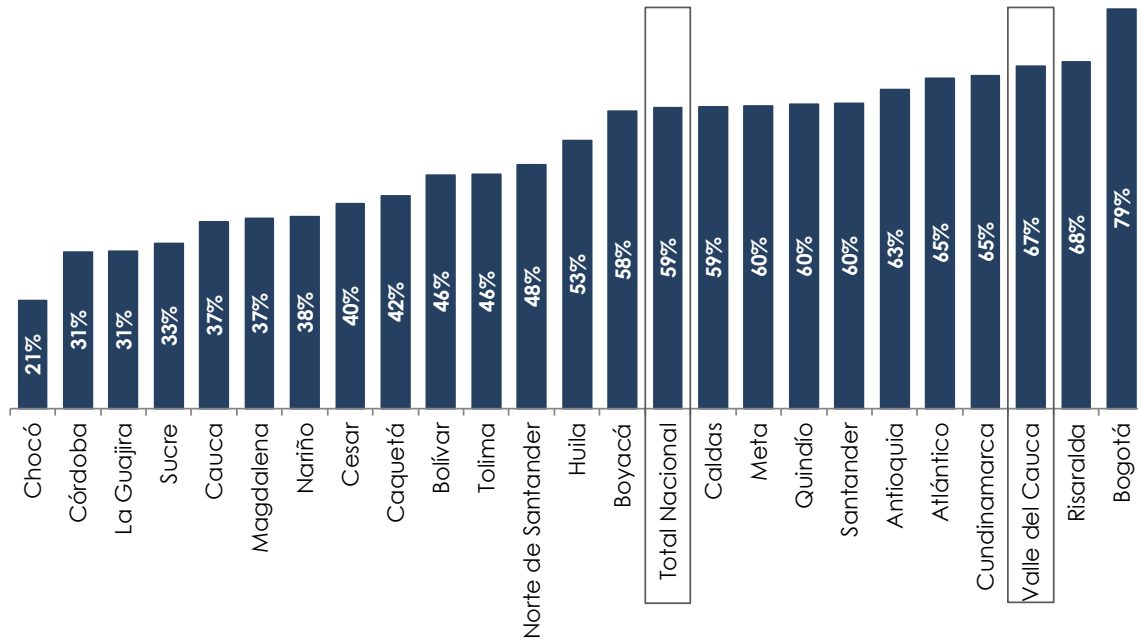
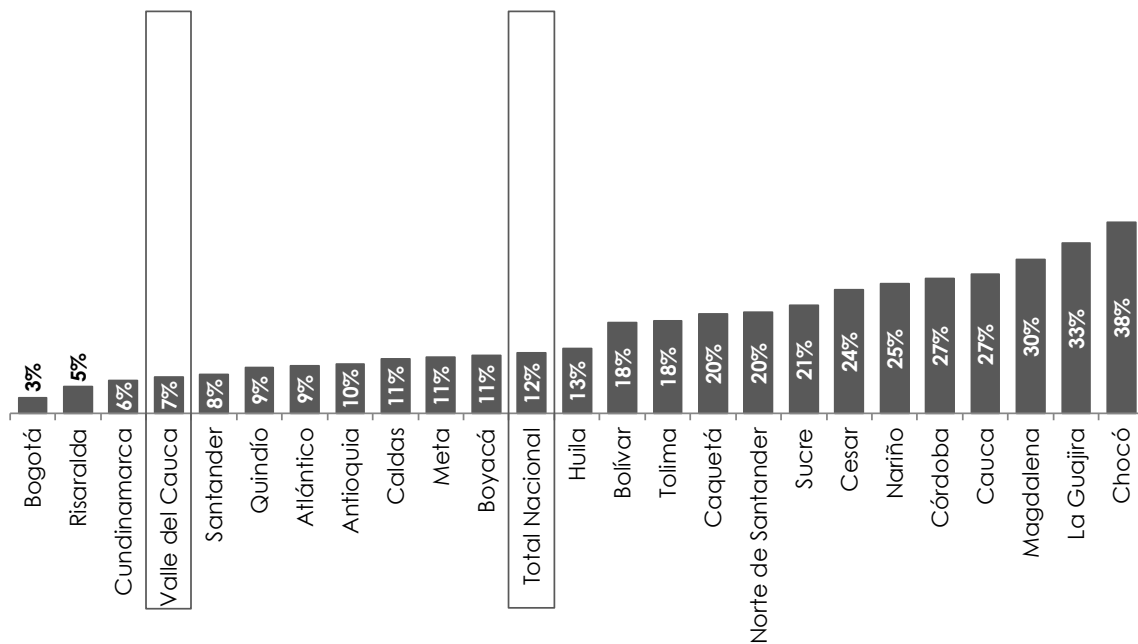


SITUACIÓN DE INCLUSIÓN DE LAS PERSONAS MAYORES DE 60 AÑOS EN VALLE DEL CAUCA: 2018

Doble inclusión



Doble exclusión



Fuente: Inclusión SAS con base en GEIH 2010-2018

En 2018, el 67,4% de las personas mayores de 60 años residentes en Valle del Cauca se encontraba en condición de doble inclusión¹, y el 7,1% estaba doblemente excluida (social y productivamente). Al comparar los resultados con el promedio nacional de Colombia se tiene que las personas mayores en Valle del Cauca tienen un mayor nivel de doble inclusión y menor nivel de doble exclusión.

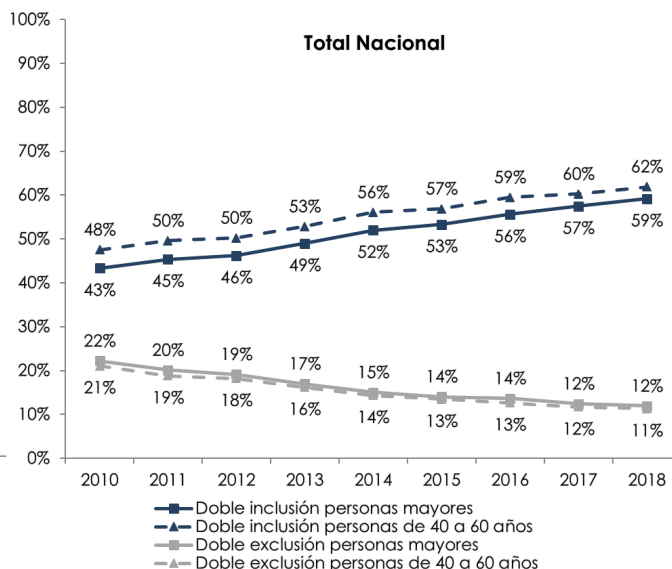
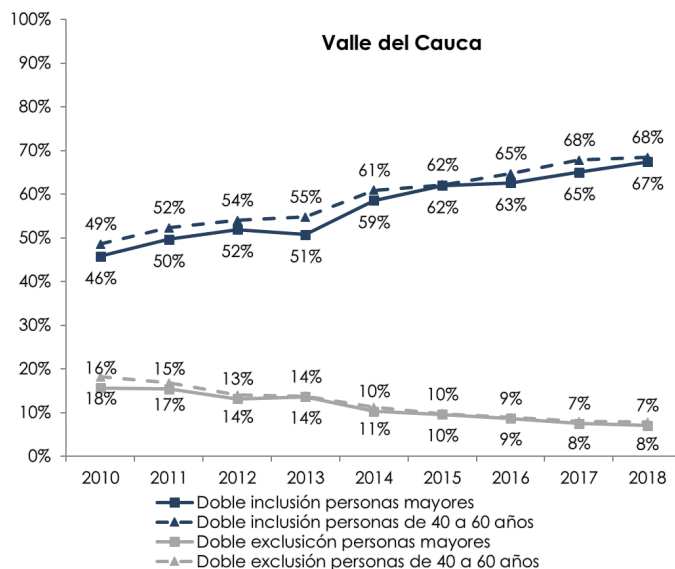
Doble inclusión y doble exclusión de las personas mayores de 60 años y de las personas de 40 a 60 años en Valle del Cauca

Las condiciones de inclusión de las personas mayores en Valle del Cauca han mejorado desde 2010. A un ritmo de crecimiento promedio anual del 5,1%, la doble inclusión de las personas mayores pasó de 45,8% en 2010 a 67,4% en 2018. Por su parte, la doble exclusión se redujo al pasar del 15,6% en 2010 al 7,1% en 2018.

Al comparar los resultados con el grupo de personas de 40 a 60 años, se tiene que las personas mayores registran condiciones de inclusión similares. En 2018, el 67,4% de las personas mayores en Valle del Cauca lograron tener acceso simultáneo a oportunidades sociales y productivas, porcentaje levemente inferior al reportado por las personas de 40 a 60 años (68,4%). Por su parte, la doble exclusión de las personas mayores es similar a la doble exclusión de las personas de 40 a 60 años (7,1% vs 7,8%).

¹La doble inclusión implica el acceso simultáneo a inclusión social y productiva.

ÍNDICE MULTIDIMENSIONAL DE INCLUSIÓN SOCIAL Y PRODUCTIVA PARA PERSONAS MAYORES RESULTADOS VALLE DEL CAUCA 2018

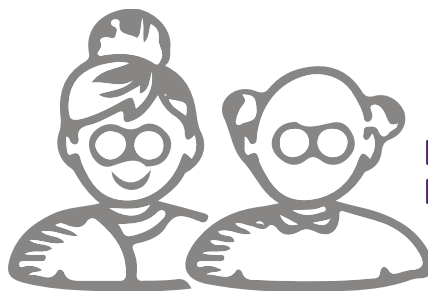


Fuente: Inclusión SAS con base en GEIH 2010-2018

Estas disparidades entre población mayor y población de 40 a 60 años en Valle del Cauca, en los indicadores de doble inclusión y doble exclusión, son similares a las disparidades del total nacional. Además, en Valle del Cauca las personas mayores presentan mejores condiciones de inclusión que las del promedio nacional.

Doble inclusión y doble exclusión de las personas mayores en Valle del Cauca por sexo

Doble inclusión: 67,5%
Doble exclusión: 7,2%



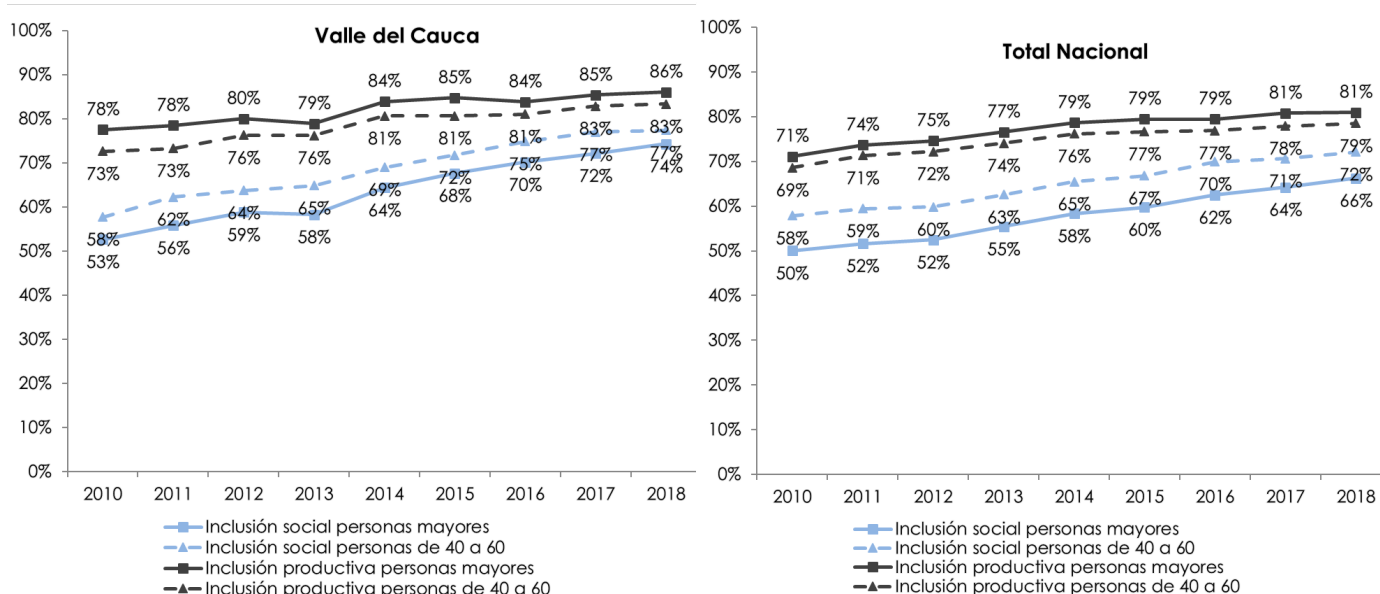
Doble inclusión: 67,3%
Doble exclusión: 6,9%

Dentro del grupo de personas mayores en Valle del Cauca, no se identifican mayores diferencias entre mujeres y hombres mayores. La doble inclusión es similar en las mujeres (67,5%) y en los hombres mayores (67,3%) y la doble exclusión parecida en los dos grupos (7,2% vs 6,9%).

A nivel nacional, la doble inclusión de las personas mayores de 60 años es mayor entre las mujeres en comparación con los hombres (60,3% vs 57,8%). Además, en la doble exclusión no se observan diferencias entre mujeres y hombres mayores (11,4% vs 12,5%).

Inclusión social e Inclusión productiva de las personas mayores y de las personas de 40 a 60 años en Valle del Cauca

La inclusión social² de las personas mayores pasó de 52,6% en 2010 a 74,3% en 2018, lo que significó un aumento promedio anual del 4,4%. Con un crecimiento más lento al anterior, las personas mayores han registrado mejoría en inclusión productiva³.



Fuente: Inclusión SAS con base en GEIH 2010-2018

Al comparar con el grupo de personas de 40 a 60 años, se tiene que las personas mayores registran menor acceso a oportunidades sociales. En 2018, el 77,4% de las personas de 40 a 60 años en Valle del Cauca alcanzaron buenos resultados de inclusión social, mientras que las personas mayores lograron acceder a oportunidades sociales en un 74,3%.

Los resultados de inclusión productiva son diferentes entre los dos grupos. La proporción de personas de 40 a 60 años incluidas productivamente en 2018 fue

²El componente de inclusión social consta de 3 dimensiones: educación, acceso a salud y vivienda y servicios públicos. En total las 3 dimensiones recogen 9 indicadores de los cuales 4 tienen sub-indicadores individual y resto hogar. La dimensión de educación está compuesta por los indicadores: alfabetismo y logro educativo. La de acceso a salud por los indicadores: aseguramiento en salud y acceso (financiero) a servicios de salud. Y la de vivienda y servicios públicos por los indicadores: acceso a fuente de agua mejorada, eliminación de excretas, pisos y paredes adecuadas, y hacinamiento.

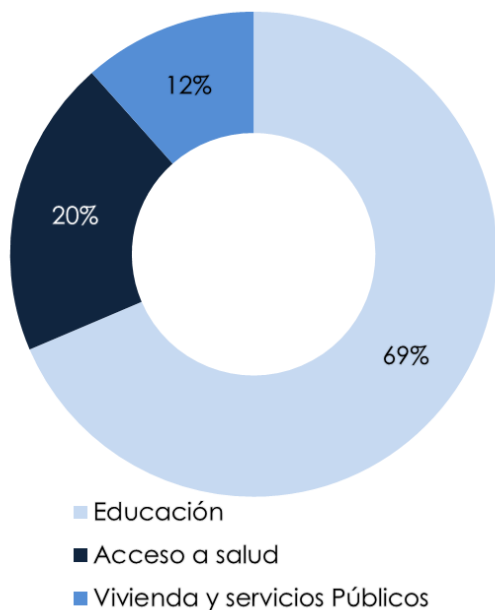
³El componente de inclusión productiva consta de 2 dimensiones: pobreza por ingresos y acceso a trabajo de calidad; y 5 indicadores, todos con sub-indicadores individual y resto hogar. La dimensión de acceso a trabajo de calidad está compuesta por los indicadores: empleo, cotizante a pensión, trabaja máximo 48 hrs a la semana y sin subempleo por competencias. La dimensión de pobreza por ingresos está compuesta por el indicador de no pobre por ingresos que sigue la medición oficial de pobreza monetaria.

**ÍNDICE MULTIDIMENSIONAL DE INCLUSIÓN
SOCIAL Y PRODUCTIVA PARA PERSONAS MAYORES
RESULTADOS VALLE DEL CAUCA 2018**

de 83,3% y la proporción de personas mayores incluidas productivamente durante el mismo año fue de 86,0%.

Las disparidades de inclusión social entre las personas mayores y las personas de 40 a 60 años que se observan en Valle del Cauca siguen la tendencia del promedio nacional, en donde se registra un menor nivel de inclusión social en las personas mayores.

Composición de la exclusión social en las personas mayores en Valle del Cauca: 2018



Fuente: Inclusión SAS con base en GEIH 2018

La dimensión de educación conformada por los indicadores de analfabetismo y bajo logro educativo explica el 68,6% de la exclusión social de las personas mayores en Valle del Cauca.

Las condiciones de vivienda y servicios públicos contribuyen en un 11,6%, y la dimensión de acceso a salud explica el 19,9% de la exclusión social de las personas mayores.



Características de individuo: 52,3%

La condición de exclusión social de las personas mayores está explicada en un 52,3% por las características del individuo (variables de tipo individual).



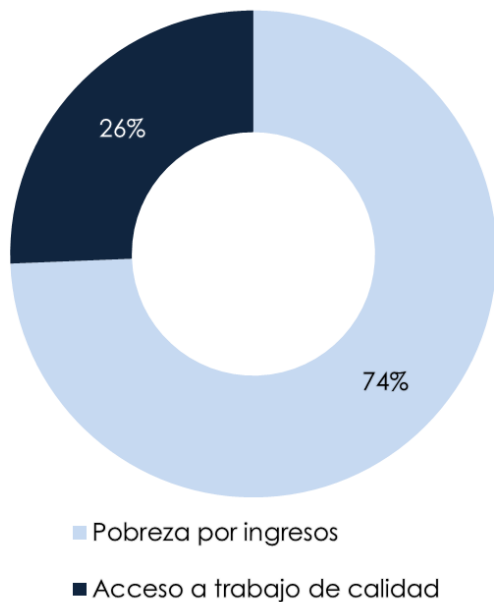
Características de los otros miembros del hogar: 36,1%

La exclusión social de las personas mayores en el departamento de Valle del Cauca se explica en un 36,1% por las características de los otros miembros del hogar y en un 11,6% por las características de todo el hogar.



Características de todo el hogar: 11,6%

Composición de la exclusión productiva de las personas mayores en Valle del Cauca: 2018



La exclusión productiva de las personas mayores en Valle del Cauca se debe en un 74,4% a la insuficiencia de ingresos (pobreza monetaria). Las condiciones de acceso a trabajo de calidad contribuyen en un 25,6% a la exclusión productiva de las personas mayores.

Fuente: Inclusión SAS con base en GEIH 2018



Características del individuo: 62,2%



Características de los otros miembros del hogar: 37,8%

A su vez, la exclusión productiva está explicada en un 62,2% por las características individuales de las personas mayores y en un 37,8% por las características productivas de los otros miembros del hogar.

El componente de inclusión productiva no incluye indicadores de todo el hogar