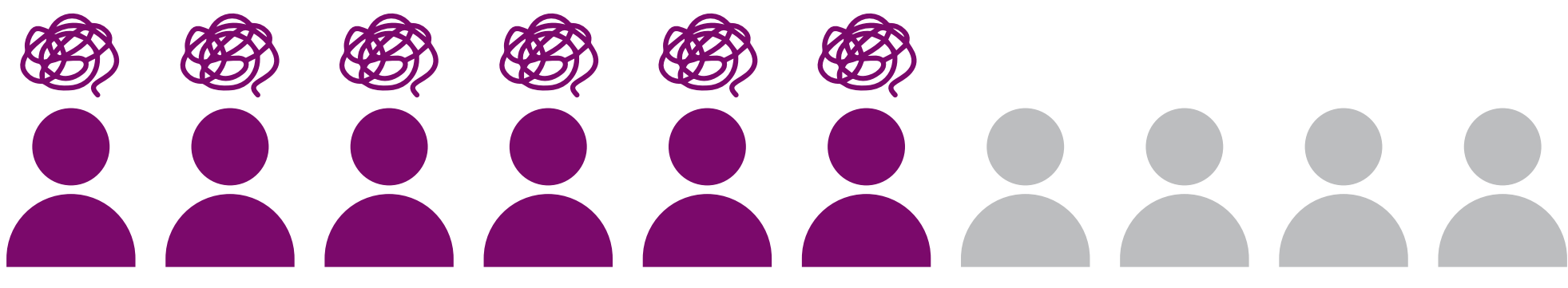


# ¿Qué dicen las cifras sobre LA SALUD MENTAL EN COLOMBIA?

La salud mental es un estado de bienestar que permite a las personas desarrollar su potencial, enfrentar tensiones, trabajar de manera productiva y contribuir con su comunidad. Los problemas y trastornos mentales impiden que se dé ese bienestar porque afectan la manera como la persona piensa, siente y se comporta.

Las cifras muestran la necesidad imperante de dar una mayor atención a la salud mental. Por ejemplo:



## Casi 6 de cada 10 personas han tenido un problema mental



En 2023, el **66,3%** de la población afirmó que en algún momento de su vida **ha enfrentado un problema de salud mental**.

Este porcentaje es **mayor entre las mujeres: 69,9%**



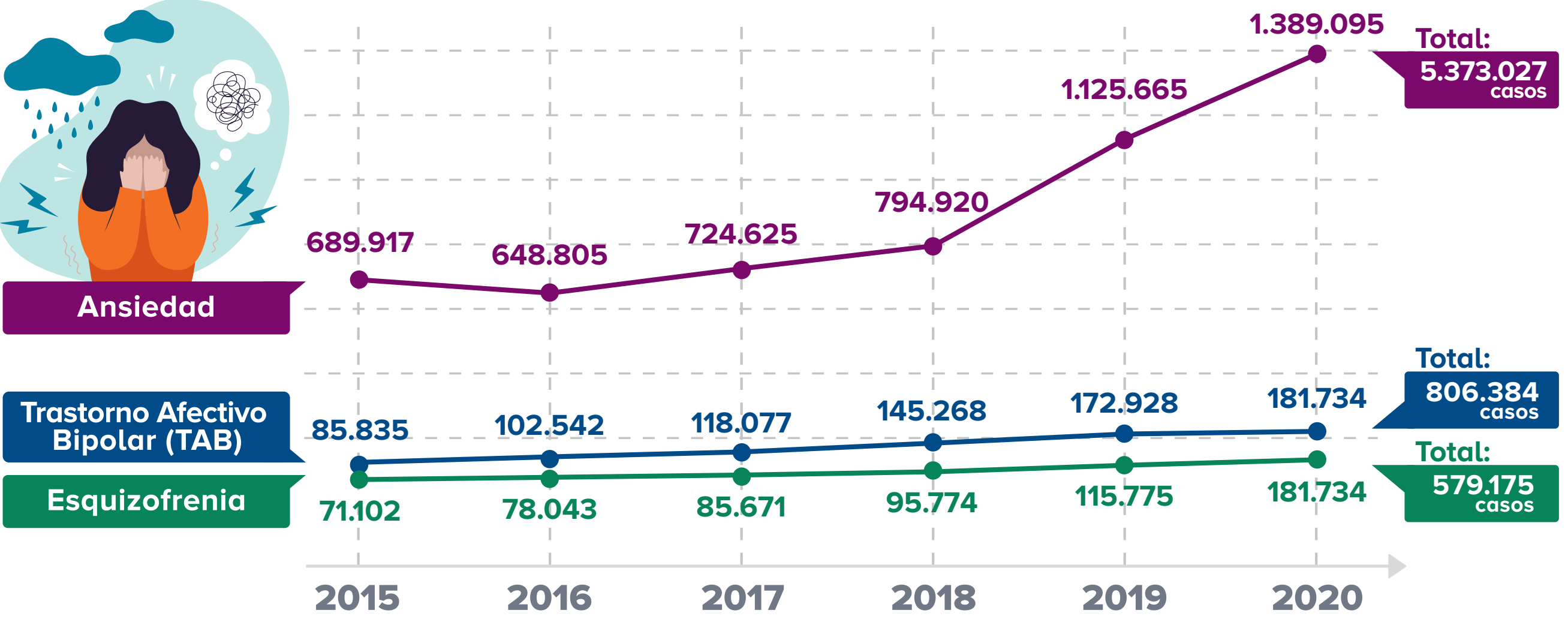
En el rango de **18 a 24 años el 75,4% de mujeres** así lo declara.



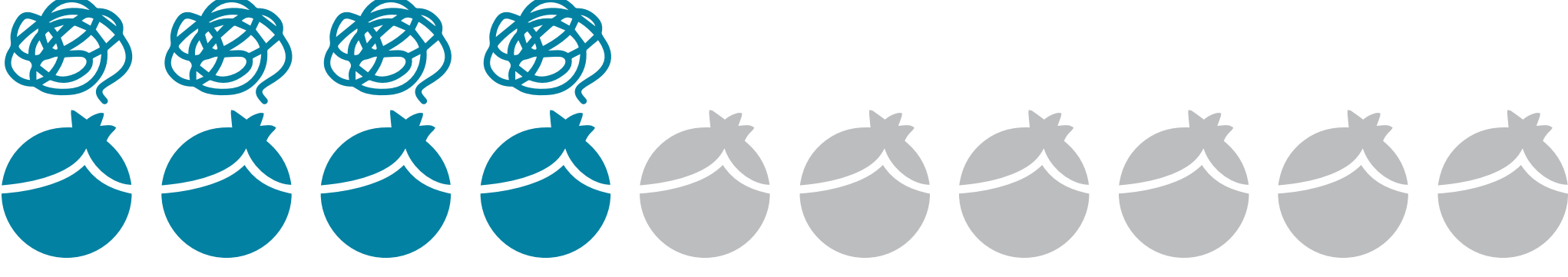
El **44,5%** de la población dice que **la casa es el espacio más propicio** para generar problemas de salud mental.

## En los últimos años han incrementado los casos de trastornos mentales

De 2015 a 2020 se registró un aumento en los casos de trastornos de ansiedad, Trastorno Afectivo Bipolar (TAB) y esquizofrenia.



## 4 de cada 10 niñas y niños tienen un problema de salud mental



El **44,7%** de los niños y niñas presenta **problemas de salud mental**,



es decir unos **6 MILLONES** de menores de edad.

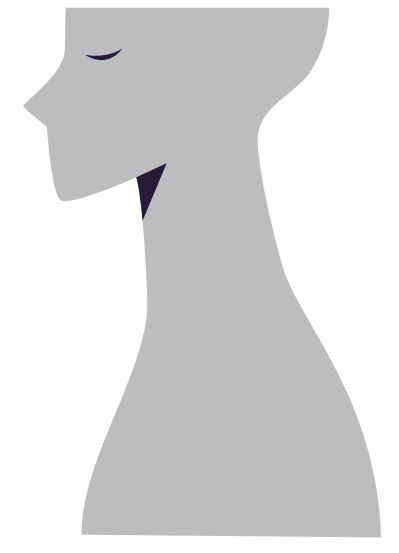


A nivel mundial, esta cifra asciende a **168 MILLONES**.

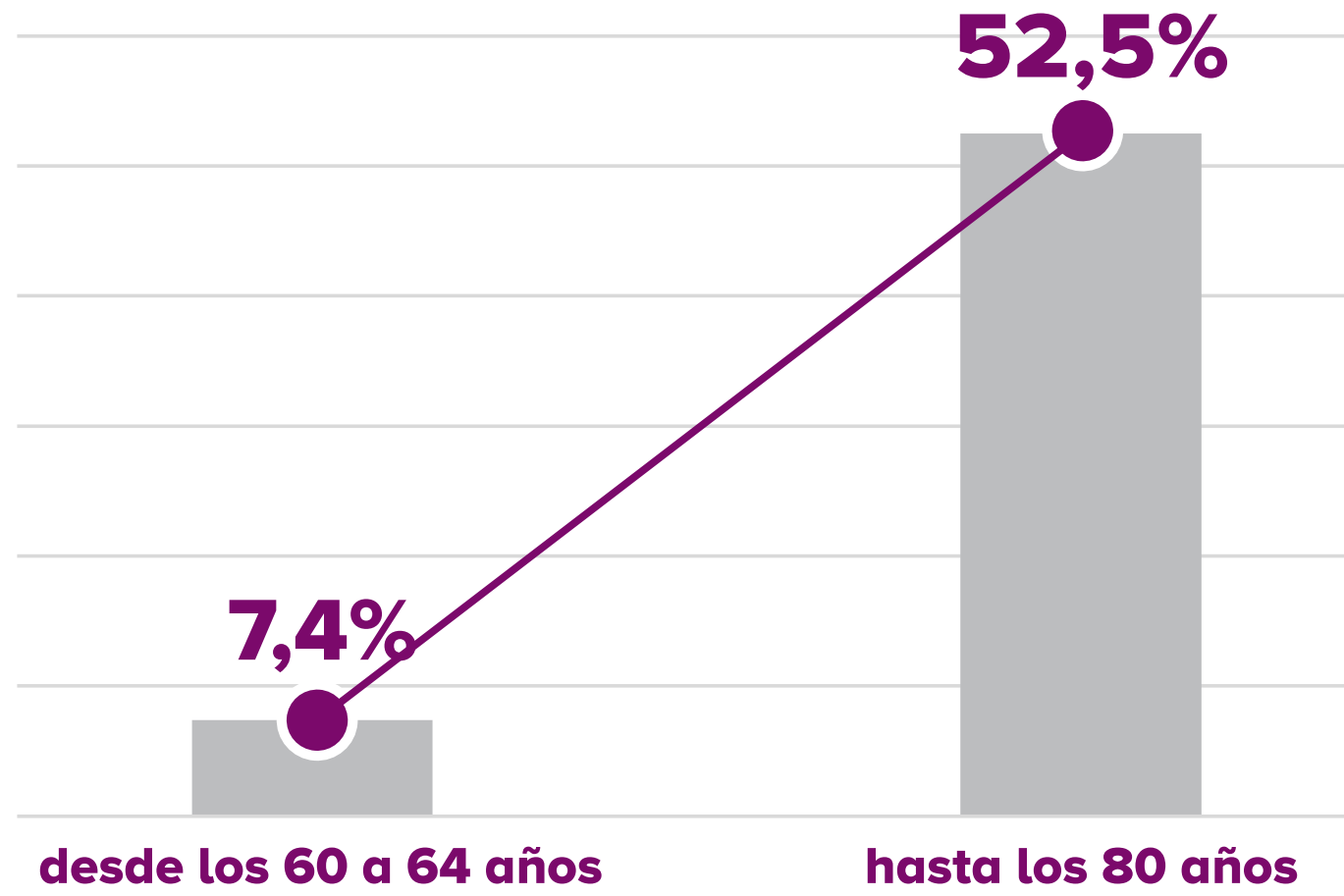
## Personas mayores, con síntomas de depresión

La prevalencia de síntomas de depresión en adultos mayores en Colombia fluctuó entre

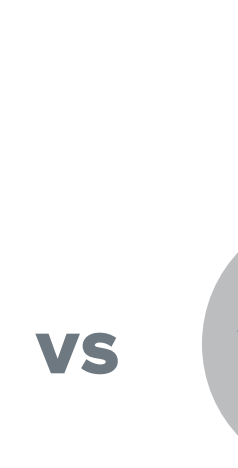
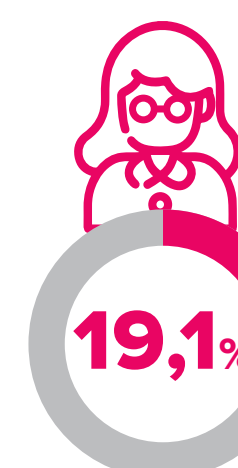
**47,9% en hombres a 51,5% en mujeres.**



La prevalencia del **Deterioro Cognoscitivo Leve (DCL)** fue de **17,6%** con un incremento progresivo



Las mujeres presentaron una **mayor prevalencia** de DCL que los **hombres**



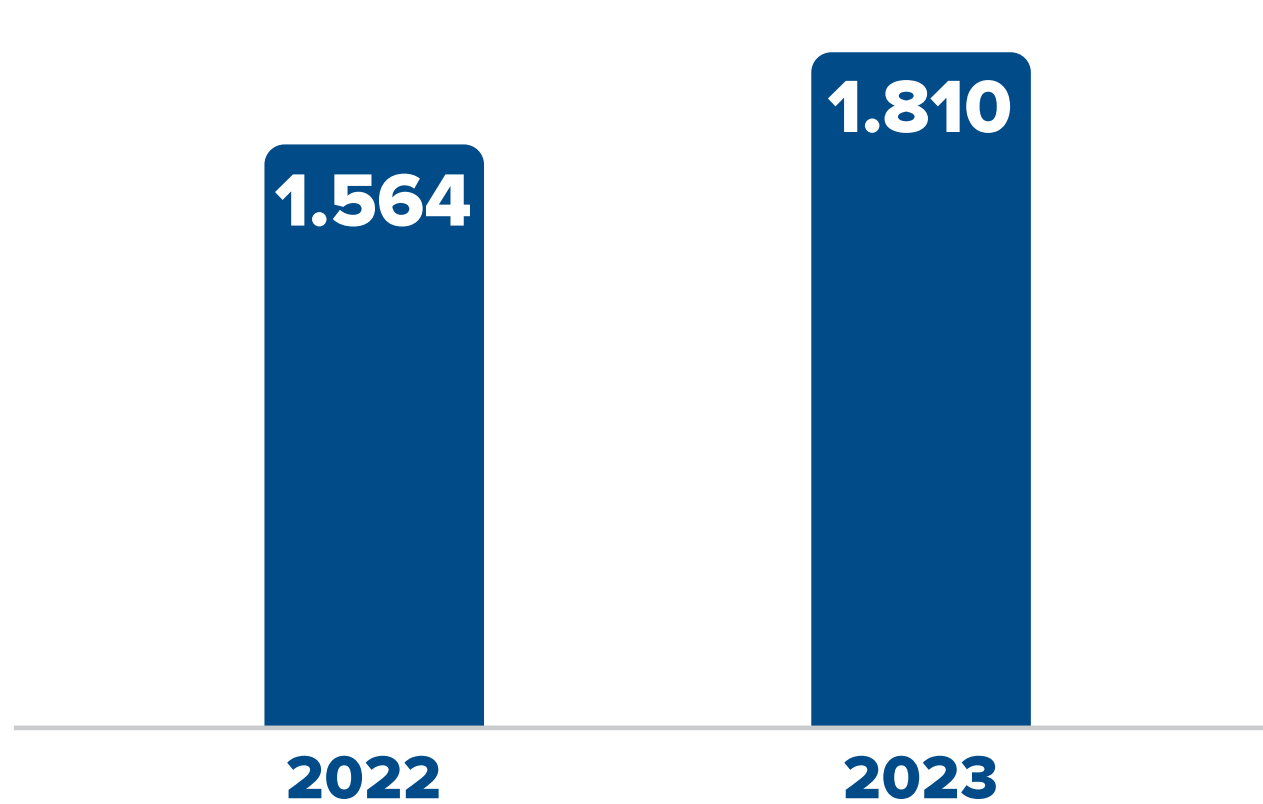
19,1%

vs

15,8%

## Suicidio, en aumento

Entre enero y julio de 2023, **la tasa de suicidios se incrementó en 15,73%** con respecto al mismo periodo de 2022



En 2022 las **víctimas por suicidio** fueron

**2.254 hombres**

**598 mujeres**

Según la distribución por grupos de edad, **el mayor número de suicidios se registró entre los 20 a 24 años** para ambos sexos.

A nivel departamental, en 2023,

**Vaupés fue el departamento con mayor incidencia** con una tasa de **32,07** muertes por cada 100.000 habitantes;

seguido de **Caldas (6,44)** y **Guaviare (6,15)**

Los departamentos que registraron **las tasas más bajas** fueron

- San Andrés y Providencia (1,61)
- Arauca (1,61)
- Vichada (2,48)
- Magdalena (2,07)
- La Guajira (2,31)



## Fuentes:

- Encuesta percepción de los colombianos sobre la salud mental, su cuidado y valoración realizada en 2023 por el Ministerio de Salud y Protección Social [Consultar aquí](#).
- Panorama de eventos en Salud Pública del Instituto Nacional de Salud (INS) [Consultar aquí](#).
- Misión Colombia envejece: Una investigación viva [Consultar aquí](#).
- Encuesta Nacional de Salud Mental de 2015.
- Instituto Nacional de Medicina Legal y Ciencias Forenses.
- Así Vamos en Salud.
- Observatorio de Violencia del Instituto Nacional de Medicina Legal y Ciencias Forenses.