

DATOS NECESARIOS para la toma de decisiones

El artículo 31 de la [Convención Internacional sobre los Derechos de las Personas con Discapacidad de las Naciones Unidas \(2006\)](#) resalta la **obligación que tienen los gobiernos de recopilar datos y estadísticas sobre la población con discapacidad** para que cuenten con información adecuada que les permita “formular y aplicar políticas, a fin de dar efecto” a todo lo que establece la convención.

Además, deben asumir la responsabilidad de **difundir esta información y asegurar que sea accesible para todas las personas**, especialmente con discapacidad. Con el fin de aportar en dicha tarea, este documento presenta un resumen de la situación de esta población en diferentes áreas.

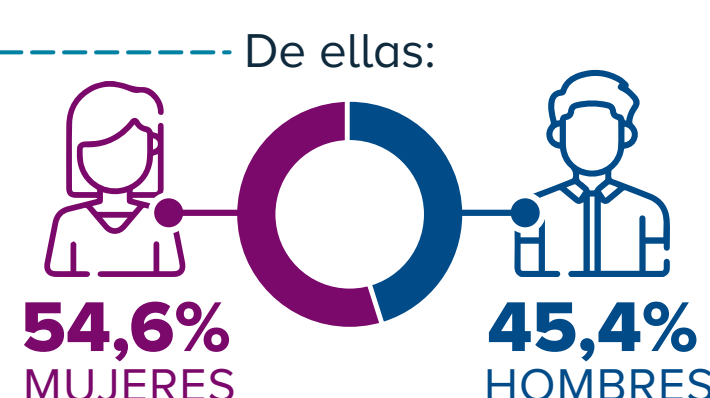


CARACTERÍSTICAS DEMOGRÁFICAS

Según la [Nota estadística, estado actual de la medición de la discapacidad en Colombia del Dane \(2022\)](#), y que contó con la colaboración de varias organizaciones entre ellas la Fundación Saldarriaga Concha, **se estima que en Colombia:**

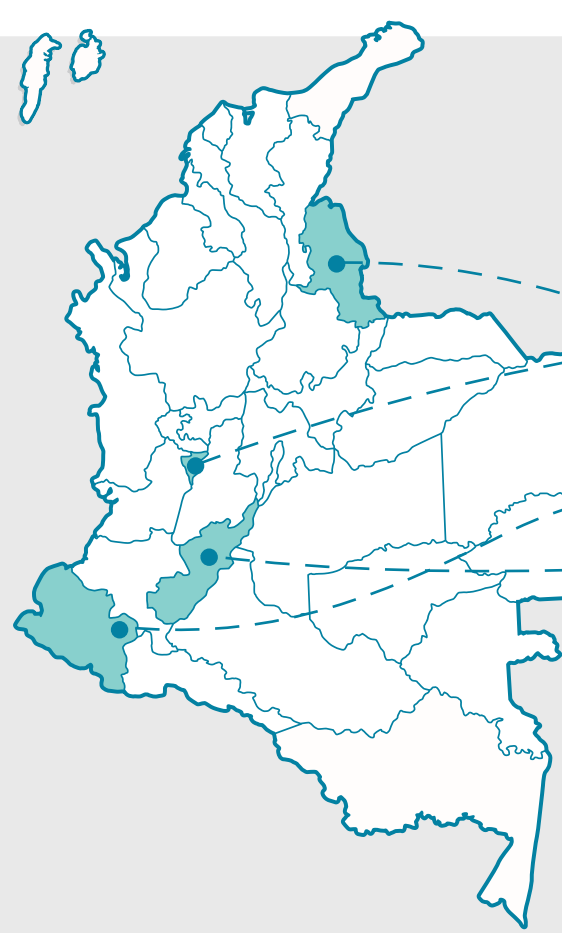
2,65 MILLONES de personas están **en situación de discapacidad**

Representan **5,6%** de las personas de **5 años y más**



En las cabeceras las mujeres representan 56,7% = mayoría

En los centros poblados y rural disperso los hombres representan 53,2% = mayoría



Los departamentos con una **mayor proporción de personas con discapacidad** son:

- Quindío
- Norte de Santander
- Nariño
- Huila

La población con discapacidad representa al menos el 8,5% de la población total.



RETOS Y APOYOS PARA LAS PERSONAS CON DISCAPACIDAD

Las actividades que generan **mayor dificultad** a las personas con discapacidad son:



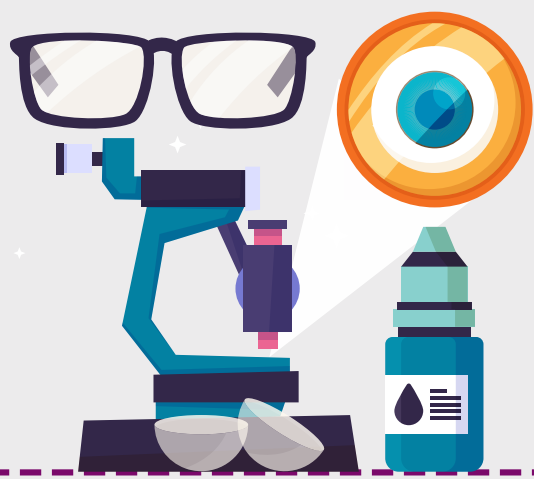
Ver de cerca, de lejos o alrededor
56,6%



Mover el cuerpo, caminar o subir y bajar escaleras
31,0%

Los **mecanismos de apoyo más utilizados**, según actividad que genera dificultad son:

Las gafas, lentes de contacto, lentes intraoculares, programa computacional ajustado



Regleta Braille, perro guía, otros
55,3%



Medicamentos o terapias
25,7%



Ayuda de otras personas
22,7%



El Departamento Administrativo Nacional de Estadística (DANE) estima que en el país son **236.076 personas con ceguera** y por lo menos **1'205.494 tienen discapacidad visual** moderada a severa.

INCLUSIÓN EDUCATIVA

Personas con discapacidad

Personas sin discapacidad

16,2% no tiene **ningún nivel educativo**



no tiene **ningún nivel educativo** **2,6%**

37,7% tiene **educación básica** primaria



tiene **educación básica** primaria **26,9%**

16,5% tiene **educación media**



tiene **educación media** **25,7%**

14,3% tiene **educación superior**



tiene **educación superior** **21,0%**

INCLUSIÓN LABORAL



La [Gran encuesta integrada de hogares \(GEIH, marco 2018\)](#), solicitó información sobre las condiciones de empleo de las personas para el 2021, estableció que:

1,9 MILLONES de personas con discapacidad están **en edad de trabajar** = **5,1%** de la población **en edad de trabajar (PET)**.

Según el [Informe Nacional de Empleo Inclusivo INEI 2022-2023](#), la gran mayoría de las personas **con discapacidad** encontraron su empleo **pidiendo ayuda a familiares (70,9%)**, que también fue el principal medio de las personas **sin discapacidad**, pero en menor medida (**63,6%**).

Población con discapacidad representa

Población sin discapacidad representa

24,0% **Fuerza laboral** del país



Fuerza laboral del país **66,0%**

12,7% Tasa de **desocupación**



Tasa de **desocupación** **11,2%**

71,0% Actividades económicas **informales**



Actividades económicas **informales** **57,7%**

USO TECNOLOGÍA

De acuerdo con la [Encuesta de Calidad de Vida 2022](#):

57% de las personas **con discapacidad** y **60%** de las personas **adultas mayores**

no acceden a internet

Es más acentuado para **el entorno rural**, donde la brecha llega hasta:

75,7% en personas **con discapacidad**

83,82% de las **personas mayores**